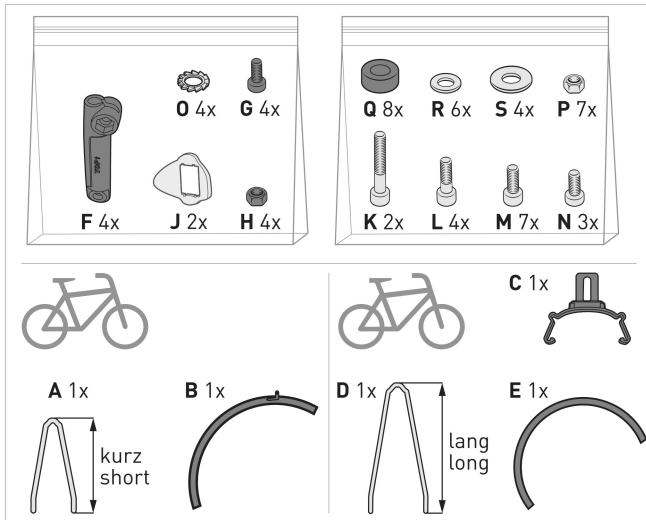
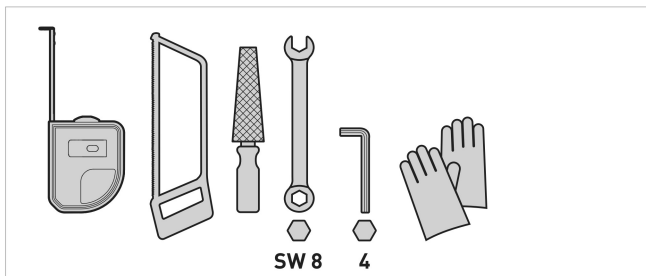


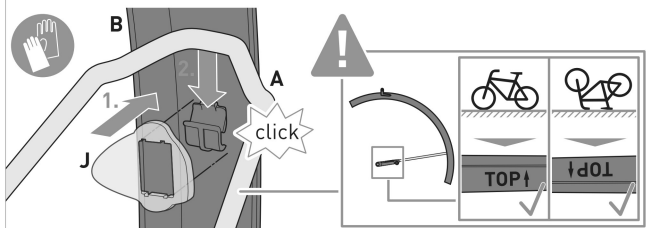
DE . Lieferumfang



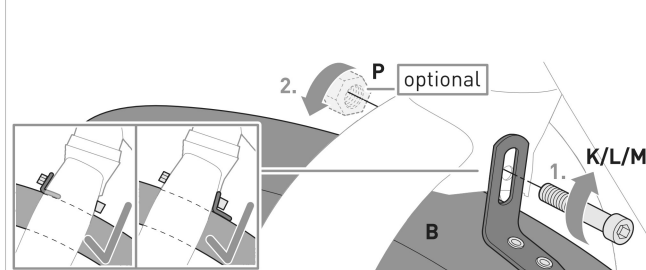
DE . Werkzeuge



- 03 DE**
Dämpfungsgummi (J) auf den Clip im Radschutz (B) setzen und Strebe (A) hörbar einrasten.
Hinweis. Die Markierung (TOP↑) des ESC-Adapters muss in Richtung Lenker zeigen.

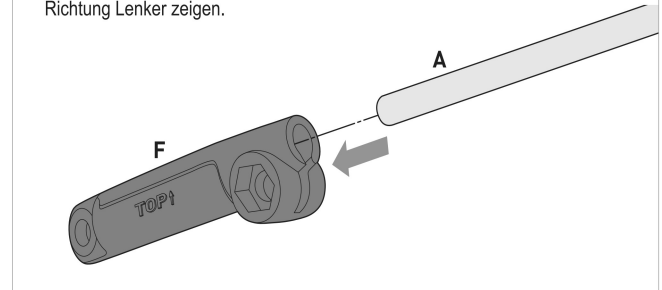


- 04 DE**
Winkel vom Radschutz (B) mit Schraube (K/L/M) an der Fahrradgabel handfest anschrauben. Optional Mutter (P) verwenden.

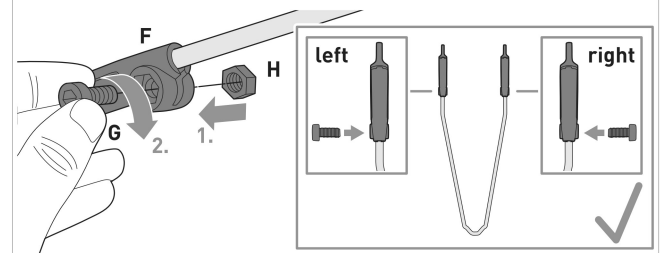


DE . Montage Vorderrad

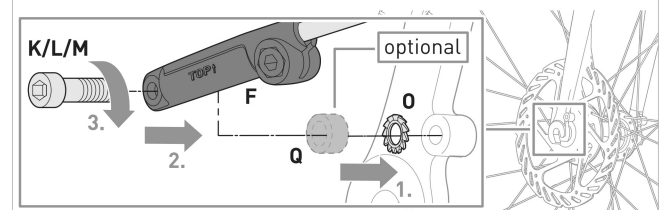
- 01 DE**
Die kurze Strebe (A) in ESC-Adapter (F) einsetzen.
Hinweis. Die Markierung (TOP↑) des ESC-Adapters muss in Richtung Lenker zeigen.



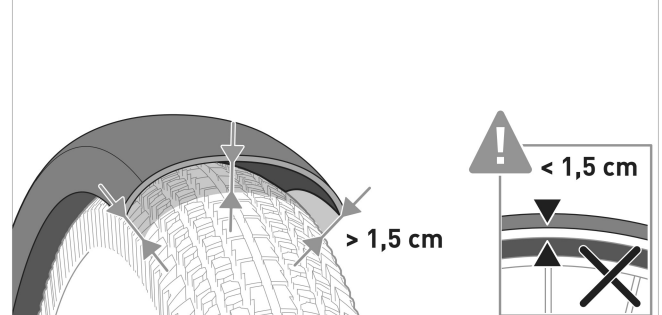
- 02 DE**
ESC-Adapter (F) mit Schraube (G) und Mutter (H) handfest anschrauben.
Hinweis. Die Schrauben müssen auf beiden Seiten von außen in die ESC-Adapter gesetzt werden.



- 05 DE**
ESC-Adapter (F) mit Schraube (K/L/M) und Fächerscheibe (O) an Gabel handfest anschrauben. Optional Distanzstück (Q) verwenden.
Hinweis. Bei Gabeln mit Bohrung in Fahrtrichtung wird ein Zubehörset benötigt.

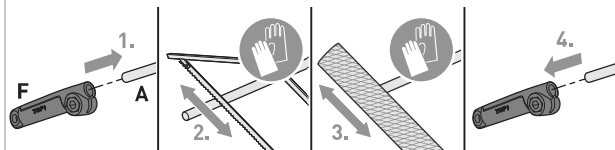


- 06 DE**
Abstand zwischen Radschutz und Reifen auf ca. 1,5 cm einstellen.

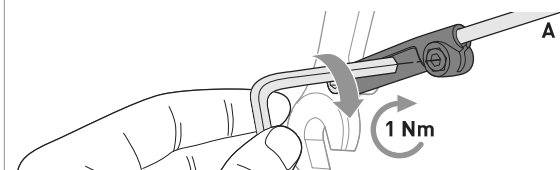


DE . Montage Hinterrad

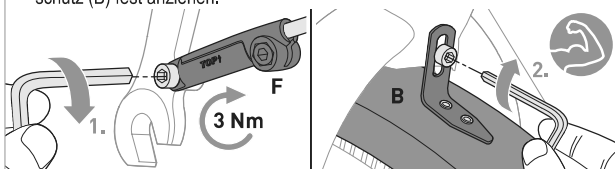
- i DE**
Wenn Strebe (A) zu lang ist, aus dem ESC-Adapter (F) ziehen, mit einer Metallsäge kürzen und entgraten.



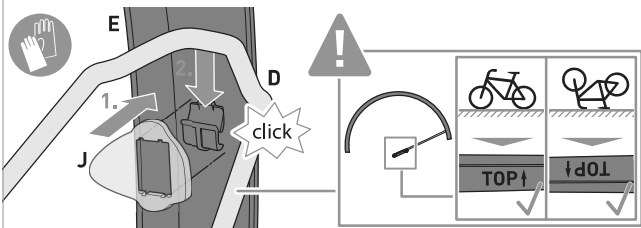
- 07 DE**
Alle Schrauben an der Strebe (A) mit 1 Nm fest anziehen.



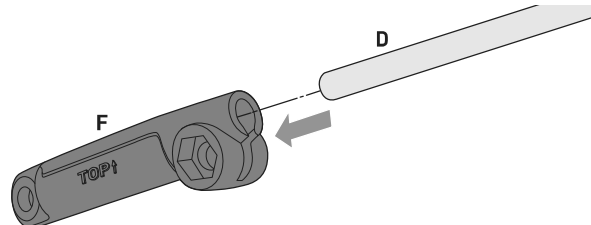
- 08 DE**
Die ESC-Adapter (F) mit 3Nm fest anziehen. Die Schraube am Rad-schutz (B) fest anziehen.



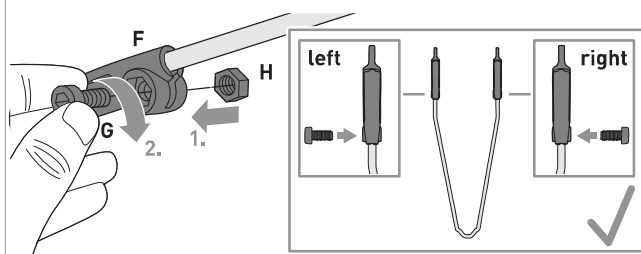
- 03 DE**
Dämpfungsgummi (J) auf den Clip im Radschutz (E) setzen und Strebe (D) hörbar einrasten.
Hinweis. Die Markierung (TOP↑) des ESC-Adapters muss in Richtung Sattel zeigen.



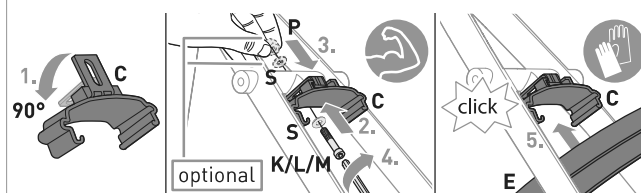
- 01 DE**
Die lange Strebe (D) in ESC-Adapter (F) einsetzen.
Hinweis. Die Markierung (TOP↑) des ESC-Adapters muss in Richtung Sattel zeigen.



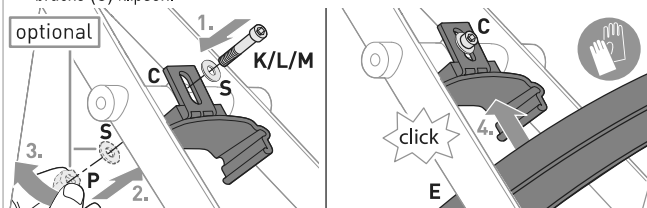
- 02 DE**
ESC-Adapter (F) mit Schraube (G) und Mutter (H) handfest anschrauben.
Hinweis. Die Schrauben müssen auf beiden Seiten von außen in die ESC-Adapter gesetzt werden.



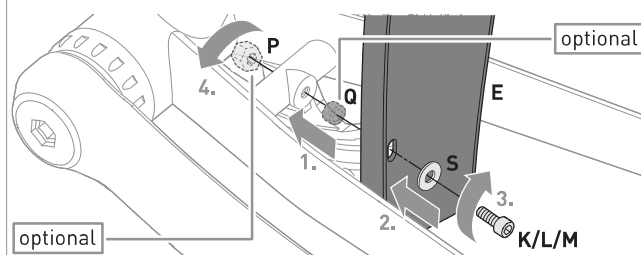
- 04 DE**
Hinweis. Hinterrad demontieren.
B Lasche an Schiebebrücke (C) umklappen. Schiebebrücke (C) mit Schraube (K/L/M) und Unterlegscheibe (S) am Quersteg zwischen den Sitzstreben fest anziehen. Optional Mutter (P) verwenden. Radschutz (E) in die Schiebebrücke (C) klipsen.



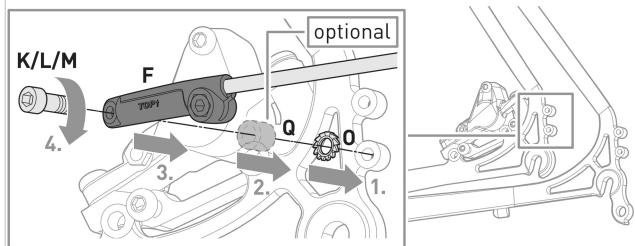
- 04 DE**
A **Hinweis.** Hinterrad demontieren.
Schiebebrücke (C) mit Schraube (K/L/M) und Unterlegscheibe (S) am Quersteg zwischen den Sitzstreben handfest anschrauben. Optional Mutter (P) verwenden. Rad-schutz (E) in die Schie-be-brücke (C) klipsen.



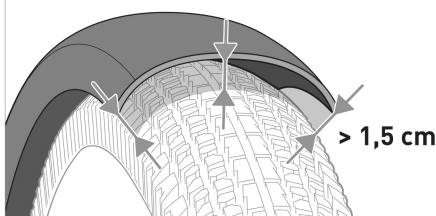
- 05 DE**
Radschutz (E) am Tretlager mit Schraube (K/L/M) und Unterlegschei-be (S) fest anschrauben. Optional Distanzstück (Q) und Mutter (P) verwenden.



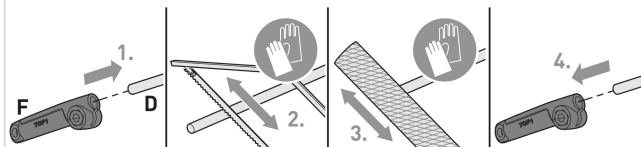
- 06 DE**
ESC-Adapter (F) an Ausfallenden des Fahrradrahmens mit Schraube (K/L/M) und Fächerscheibe (O) handfest anschrauben. Optional Distanzstück (Q) verwenden.



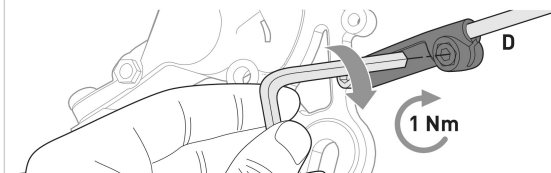
- 07 DE**
Hinweis. Hinterrad montieren. Abstand zwischen Radschutz und Reifen auf ca. 1,5 cm einstellen.



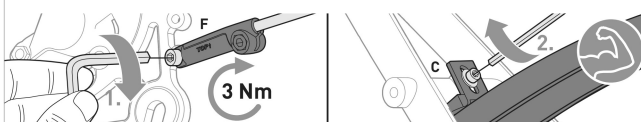
- i DE**
Wenn Strebe (D) zu lang ist, aus dem ESC-Adapter (F) ziehen, mit einer Metallsäge kürzen und entgraten.



- 08 DE**
Alle Schrauben an der Strebe (D) mit 1 Nm fest anziehen.



- 09 DE**
Die ESC-Adapter (F) mit 3 Nm fest anziehen. Bei Montagevariante A der Schiebebrücke (C) die Schraube fest anziehen.



DE . Sicherheitshinweise

Lesen Sie sorgfältig die gesamten Sicherheitshinweise und folgen Sie den Anweisungen.

Warnstufen.

Beachten und befolgen Sie die Warnhinweise. Nichtbeachten kann zu Verletzungen oder Sachschäden führen!



Vorsicht! Kennzeichnet Gefahren, die zu Verletzungen oder Sachschäden führen können.

Sicherheitshinweise.

- Verletzungsgefahr. Das Produkt enthält verschluckbare Kleinteile. Das Produkt oder einzelne Komponenten von Kindern fernhalten.
- SKS-BLUEMELS Radschützer immer mit dem mitgelieferten Befestigungsmaterial montieren.
- Verletzungsgefahr. Auf ausreichende Fußfreiheit zwischen Radschutz und Pedal achten.
- Bei korrekter Montage garantiert das ESC-Sicherheitssystem den Freilauf der Räder. Während der Montage unbedingt die Ausrichtung der ESC-Adapter beachten. Durch eine falsche Ausrichtung kann das ESC-Sicherheitssystem nicht auslösen.
- Nach Auslösen des ESC-Sicherheitssystems oder Beschädigung der ESC-Adapter das gesamte Produkt ersetzen.
- Alle Schraubverbindungen regelmäßig prüfen und nachziehen.

Bestimmungsgemäße Verwendung.

Nur zum bestimmungsgemäßen Gebrauch als Radschutz verwenden. Jeder andere Gebrauch und/oder bauliche Veränderung gilt als nicht bestimmungsgemäß und sorgt für das Erlischen der gesetzlichen und vertraglichen Gewährleistung für Sachmängel und Produkthaftung.

Entsorgung.



Entsorgen Sie Verpackungsmaterial gemäß den gültigen nationalen und regionalen Vorschriften. Bei der Produktentsorgung richten Sie sich nach den nationalen und regionalen Entsorgungsvorschriften.