

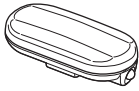


TL-LD135G

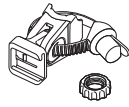
~~~~~ K1088



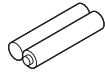
Bevor Sie das Produkt verwenden, lesen Sie sich diese Anleitung sorgfältig durch und bewahren Sie sie zu Referenzzwecken auf.



Lampeneinheit

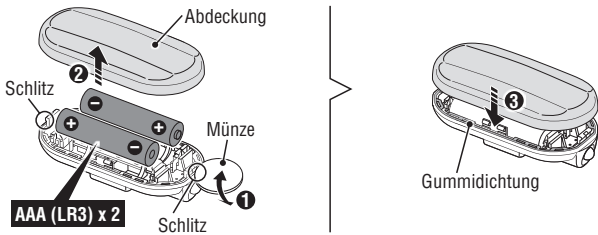


FlexTight™-Halterung (SP-11)



AAA-Alkalibatterie x 2

## 1 BATTERIE INSTALLIEREN



### ⚠ VORSICHT!

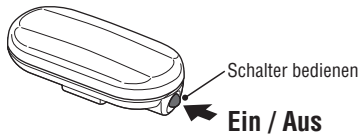
- Bitte vergewissern Sie sich vor Ihrem Ausflug, dass das Licht sicher an der Halterung montiert ist, leuchtet und nicht durch Gepäck etc. blockiert wird.
- Bedienen Sie den Schalter nur im Stand.
- Dieses Produkt ist bei normaler Alltagsbenutzung wasserfest und kann im Regen verwendet werden. Tauchen Sie es jedoch nicht absichtlich in Wasser.
- Wenn die Lampe oder Teile davon schmutzig werden, reinigen Sie diese mit einem weichen Tuch, das Sie zuerst mit milder Seife angefeuchtet haben. Verwenden Sie nie Verdünner, Benzin oder Alkohol; Sie würden das Gerät beschädigen.

1. Entfernen Sie die Abdeckung wie abgebildet mit einer Münze von der Leuchte. (1 – 2)
2. Setzen Sie die Batterie dann entsprechend der Kennzeichnung am Gehäuse ein und bringen die Abdeckung sicher am Gehäuse an. (3)

### VORSICHT!

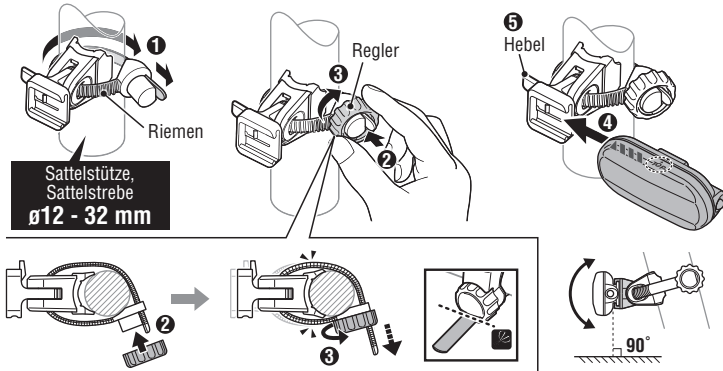
- Vergewissern Sie sich, dass Sie die Batterien in richtiger Richtung einlegen.
- Installieren Sie die Gummidichtung richtig zur Beibehaltung der Wasserdichtigkeit.
- Entfernen Sie die Batterien, wenn Sie die Lampe lange Zeit nicht verwenden. Andernfalls kann Batterieflüssigkeit austreten, wodurch die Batterie und Lampe nicht mehr funktioniert.

## 2 BENUTZUNG



Das Gerät wird über einen Schalter ein- bzw. ausgeschaltet. Nach Aufleuchten des Batterieindicators ist nach StVZO keine ordnungsgemäße Funktion mehr gegeben. Wechseln sie umgehend die Batterien.

## 3 AN EINEM FAHRRAD MONTIEREN

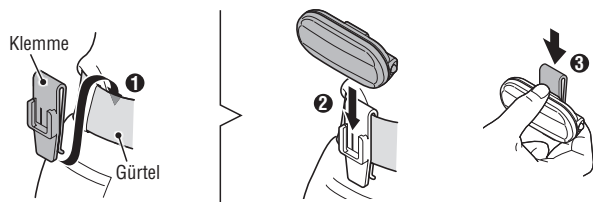


1. Bringen Sie die Halterung wie in der Abbildung gezeigt an der Sattelstütze oder Sattelstrebe an. (1 – 3)
2. Schieben Sie die Leuchte mit der Markierung "TOP" nach oben bis zum Einrasten auf die Halterung. (4)
3. Zum Abnehmen drücken Sie den Hebel (5) und schieben die Leuchte ab.

### VORSICHT!

- Ziehen Sie den Regler von Hand an. Wenn Sie ihn mit einem Werkzeug zu fest anziehen, wird u.U. das Schraubengewinde beschädigt.
- Überprüfen Sie die Halterung regelmäßig auf festen Sitz.
- Runden Sie die Schnittkante des Halterungsriemens ab, um evtl. Verletzungen vorzubeugen.

## OPTION: BEI VERWENDUNG DES CLIP



1. Bringen Sie den Clip wie in der Abbildung gezeigt am Gürtel an. (1)
2. Stecken Sie die Leuchte in den Clip, sodass sie einrastet. (2)
3. Zum Entfernen drücken Sie den Clip von oben herunter, während Sie die Leuchte halten. (3)

### VORSICHT!

Montieren Sie den Clip nicht an der Satteltasche. Er könnte sich durch Vibrationen des Fahrrads lösen.

## BEGRENZTE GEWÄHRLEISTUNG

### 2-Jahres-Garantie : Lampeneinheit nur

CatEye gewährleistet eine Garantie über 2 Jahre auf Material und Verarbeitung vom Kaufdatum an. Falls das Produkt bei normalem Gebrauch Fehler aufweist, wird Cateye das Produkt kostenlos reparieren oder austauschen. Der Service muss von CatEye Co., Ltd oder autorisierten Servicestellen durchgeführt werden. Wenn Sie das Gerät einsenden, packen Sie es sorgfältig ein und fügen Sie die Garantiekarte sowie Reparaturhinweise bei. Achten Sie darauf, Ihren Namen und Ihre Anschrift mit Schreibmaschine oder in Druckbuchstaben deutlich lesbar auf die Garantiekarte zu schreiben. Versicherungskosten und Kosten für den Transport bis zu unserem Kundendienst gehen zu Lasten der Person, die unseren Kundendienst in Anspruch nehmen möchte.

Bitte registrieren Sie Ihr CatEye Produkt auf der Webseite.  
<http://www.cateye.com/de/support/regist/>

## CATEYE CO., LTD.

2-8-25, Kuwazu, Higashi Sumiyoshi-ku, Osaka 546-0041 Japan  
Attn: CATEYE Customer Service Section  
Phone: (06)6719-6863 Fax : (06)6719-6033  
E-mail: support@cateye.co.jp URL : <http://www.cateye.com>

## SPEZIFIKATIONEN

|                   |                                                        |
|-------------------|--------------------------------------------------------|
| Batterie          | AAA-Alkalibatterie x 2                                 |
| Betriebsdauer     | Ca. 50 Stunden<br>(bei Verwendung von Alkalibatterien) |
| Temperaturbereich | -10°C – 40°C                                           |
| Maße/Gewicht      | 76,2 x 36 x 24 mm / 39 g<br>(inklusive Batterien)      |

\* Die technischen Daten und die Konstruktion können jederzeit ohne vorherige Ankündigung geändert werden.

## ERSATZTEILE

| OPTIONALE TEILE                         |                                           |                                            |                           |                           |
|-----------------------------------------|-------------------------------------------|--------------------------------------------|---------------------------|---------------------------|
| 5342280<br>FlexTight™-Halterung (SP-11) | 5342410<br>FlexTight™-Halterung (SP-12-R) | 5445620<br>Hinterradgepäckträger-Halterung | 5446510<br>RM-1-Halterung | 5440900N<br>Klemme (C-1N) |
|                                         |                                           |                                            |                           |                           |